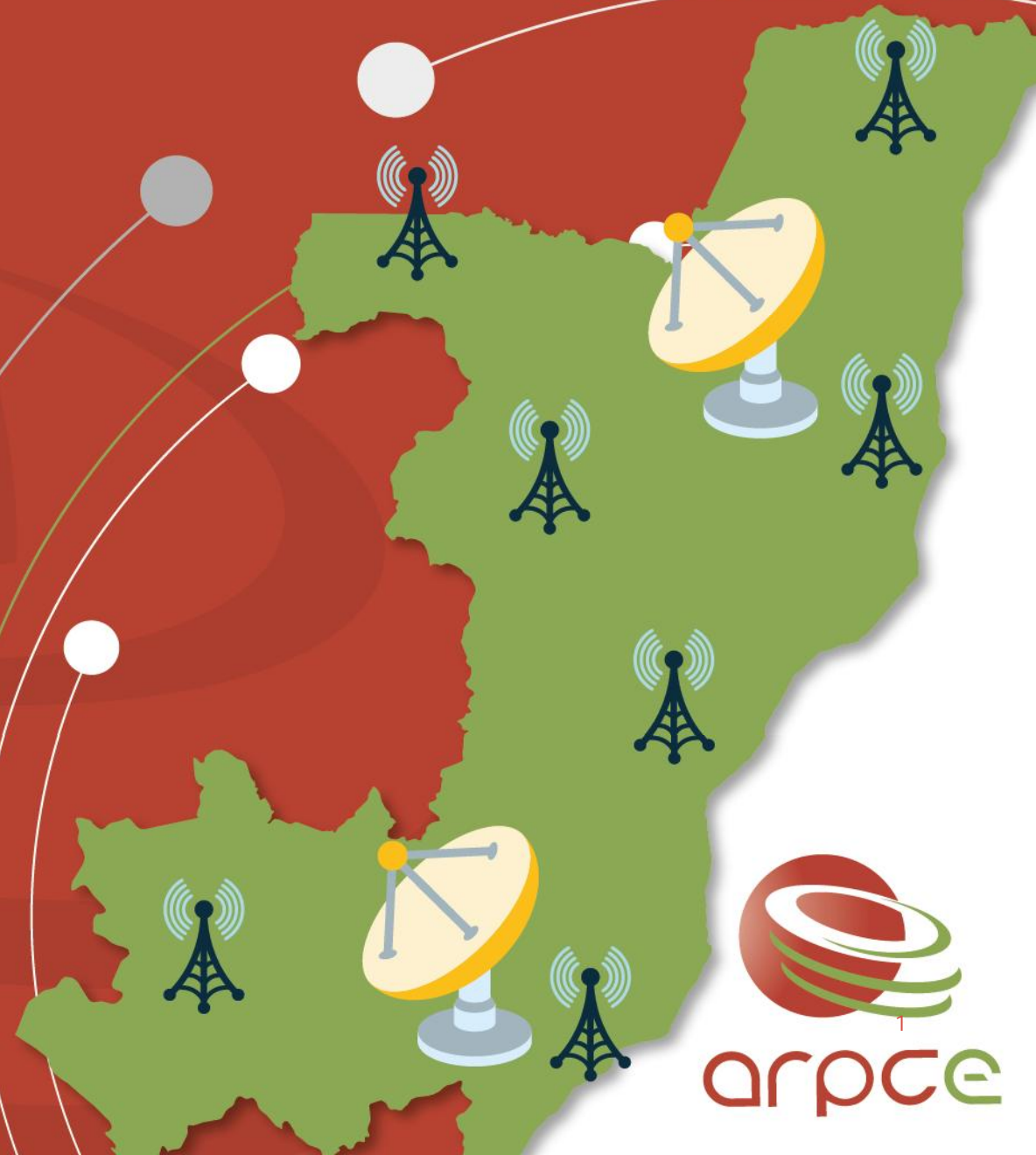




RAPPORT D'ÉVALUATION DE LA QOS
OFFERTE PAR LES OPÉRATEURS DE
TÉLÉPHONIE MOBILE

(4^{EME} TRIMESTRE 2017)



PLAN DE PRÉSENTATION



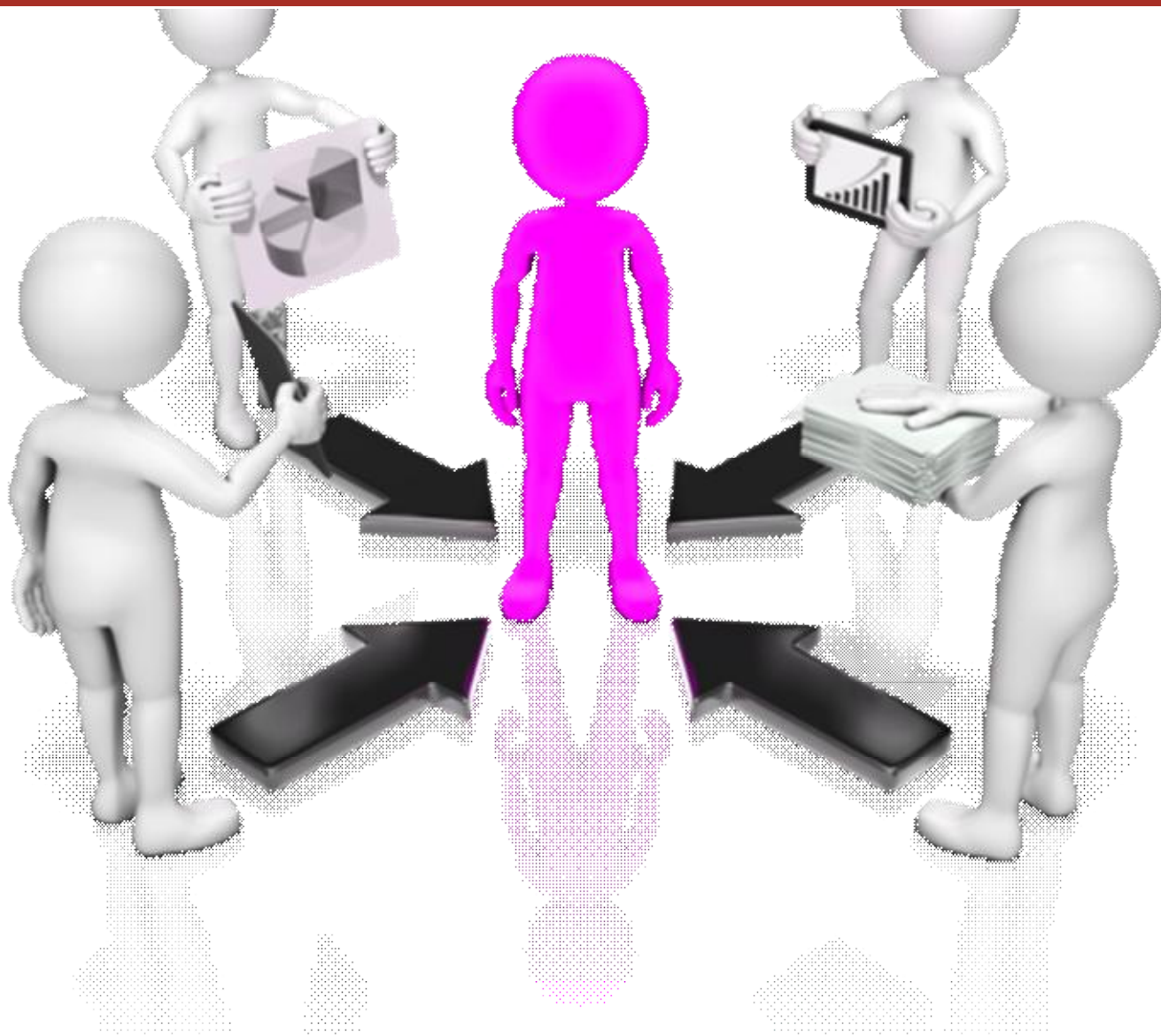
- INTRODUCTION ET CONTEXTE
- PROTOCOLE D'ÉVALUATION
- DEMARCHE DE PUBLICATION
- RESULTATS OBTENUS
- CONCLUSION



INTRODUCTION ET CONTEXTE

Pourquoi cette évaluation?

- Auditer les réseaux des opérateurs de téléphonie mobile (AIRTEL, MTN, AZUR) détenteurs d'une Licence 2G , 3G;
- Vérifier si les seuils définis dans le protocole relatif à la qualité des services et performances des réseaux des opérateurs de téléphonie mobiles sont respectés;
- Informer les consommateurs sur la qualité des réseaux et services des opérateurs de téléphonie mobile;
- Apprécier la disponibilité, la maintenabilité, la mobilité, l'accessibilité ainsi que l'intégrité des réseaux et services des opérateurs de téléphonie mobile;
- Etablir un classement des opérateurs en fonction de la qualité de services offerte aux utilisateurs dans les zones prédéfinies.

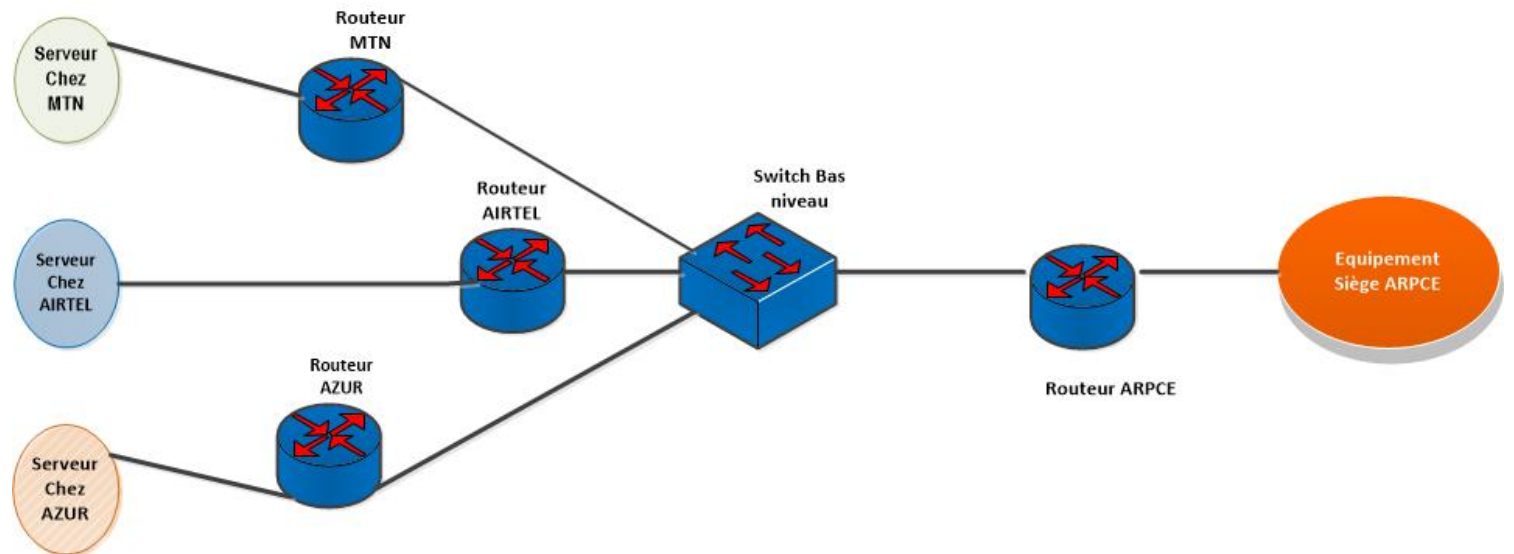


PROTOCOLE D'ÉVALUATION

I-Mesures OMC-R

Des sondes ont été placées au Coeur des réseaux des opérateurs.

Avec une périodicité horaire, les données brutes OMC-R sont récupérées par un serveur et acheminées au siège de l'ARPCE par un lien sécurisé en fibre optique.



II-Découpage des zones

Dans le but d'évaluer la couverture et la qualité de service par zone , les départements de Brazzaville et de Pointe-Noire on été découpés chacun en quatre zones.





Découpage considéré (Cas de Brazzaville):

- Brazzaville Nord:** (Talangai, Kintele, Ecole Moukondo, Case Barnier, Djiri, Nkombo...)
- Brazzaville Centre:** (Ouenze, Avenue de la Tsiémé, Aéroport, MOUNGALI, Mazala, Poto-poto, Ebina)
- Brazzaville Littoral:** (Yoro, Centre-Ville, Corniche, Case de Gaulle, Mbouono, Cataracte, Beach Yoro, Université DSN)
- Brazzaville Sud:** (Kinsoundi, Bifouiti, Diata, Total, Mayanga, Nganga lingolo...)

MODE OPÉRATOIRE

Découpage considéré (Cas de Pointe-Noire):

PNR Nord: (Mont-Kamba, Nkouikou, Vindoulou, Raffinerie...)

PNR Centre: (Grand-marché, Mvoumvou Foucks, Voungou, Mbota, La Base...)

PNR Sud : (Aéroport, Ngoyo, Djeno, côte Mateve, Mpaka, Loussala)

PNR Littoral : (Centre-ville, Mpita, Base industrielle, Case du partie, KM4, Loandjili, Faubourg...)



Découpage considéré (Le Up Country):

Up Country Nord, (PK 45, Ngo, Oyo, Owando,Ouessou, ...)

UP Country Sud (Péage Nganga lingolo , Kinkala, Dolisie, Nkayi, Sibiti...)

III-Indicateurs Voix et Data

	CLASSE DES INDICATEURS				
	<u>Disponibilité</u> : C'est la capacité du réseau à fournir les ressources nécessaires aux utilisateurs à chaque demande d'un service.	<u>Accessibilité</u> : C'est la Capacité du réseau à fournir à un utilisateur un service demandé dans les limites des tolérances spécifiées et dans d'autres conditions données.	<u>Maintenabilité</u> : C'est la capacité du réseau, à fournir un service et, une fois obtenu, continue à être fourni dans des conditions données pour une durée donnée.	<u>Mobilité</u> : C'est la capacité du réseau à fournir un service lorsque l'utilisateur est en déplacement ou en pleine mobilité et sans coupure du service.	<u>Intégrité</u> : C'est la capacité du réseau à fournir un service sans dégradations « excessives », une fois le service obtenu.
TECHNOLOGIES	INDICATEURS				
2G (GSM/EDGE)	TCH Availability	Call Setup Success Rate (CSSR) TCH Blocking rate SDCCH bloking rate	Call Drop Rate (CDR)	Handover Success Rate (HO)	Pas considéré
3G(R99, HSPA+)	Pas considéré	RRC Connection SSR RAB CS Setup Success Rate RAB PS Setup Success Rate	CS RAB Drop Rate	SHO CS HO 3G to 2G PS HO 3G to 2G	Pas considéré



DEMARCHE DE PUBLICATION



Démarche de publication

- Définition d'un barème relatif aux indicateurs précités;
- Plage des taux correspondants aux codes de couleur;
- Calcul du nombre des points obtenus par chaque opérateur.

BARÈME INDICATEURS 2 G

BARÈME INDICATEURS			
Indicateurs	plage des Taux	Nbre de points	code couleur
Call Setup success rate	98% à 100%	3	Vert
	96 à 97,99%	2	Orange
	93 à 95,99%	1	Jaune
	< 93	0	Rouge
HO success rate , Call success rate	97 à 100%	3	Vert
	95 à 96,99%	2	Orange
	90 à 94,99%	1	Jaune
	< 90	0	Rouge
TCH Availability	99,5 à 100%	3	Vert
	97 à 99%	2	Orange
	93 à 96,99%	1	Jaune
	< 93	0	Rouge
Call Drop , TCH Blocking	0 à 1,99	3	Vert
	>2	0	Rouge

BARÈME INDICATEURS 3G



BARÈME INDICATEURS			
Indicateurs	plage des Taux	Nbre de points	code couleur
RRC Connection Setup Success Rate @ BH , CS Rab Setup Success Rate @ BH ou PS Rab Setup Success Rate @ BH	98% à 100%	3	Vert
	96 à 97,99%	2	Orange
	93 à 95,99%	1	Jaune
	< 93	0	Rouge
CS HO 3G to 2G @ BH, PS HO 3G to 2G @ BH, Soft HO Success Rate @ BH	97 à 100%	3	Vert
	95 à 96,99%	2	Orange
	90 à 94,99%	1	Jaune
	< 90	0	Rouge



RESULTATS 2G

RÉSULTAT: 2G BRAZZAVILLE



Zones	KPIs	Seuils	AZUR	AIRTEL	MTN
CENTRE	TCH Availability	>=99,5%	53,23%	99,88%	99,94%
	Call Set up Success Rate @ BH	>=98%	97,84%	99,42%	99,52%
	SDCCH Blocking Rate @ BH	<=1%	0,19%	0,08%	0,02%
	TCH Blocking Rate @ BH	>2%	1,39%	0,02%	0,06%
	Call Drop Rate @ BH	>=2,0%	1,38%	0,29%	0,35%
	HO Success Rate @ BH	>=97%	90,66%	96,76%	98,46%
LITTORAL	TCH Availability	>=99,5%	50,02%	99,76%	99,91%
	Call Set up Success Rate @ BH	>=98%	98,10%	99,54%	99,30%
	SDCCH Blocking Rate @ BH	<=1%	0,64%	0,07%	0,03%
	TCH Blocking Rate @ BH	>2%	1,08%	0,23%	0,08%
	Call Drop Rate @ BH	>=2,0%	1,75%	0,35%	0,44%
	HO Success Rate @ BH	>=97%	93,98%	97,16%	97,79%

RÉSULTAT: 2G BRAZZAVILLE



Zones	KPIs	Seuils	AZUR	AIRTEL	MTN
NORD	TCH Availability	>=99,5%	47,09%	99,39%	99,90%
	Call Set up Success Rate @ BH	>=98%	98,87%	99,25%	98,80%
	SDCCH Blocking Rate @ BH	<=1%	0,12%	0,07%	0,10%
	TCH Blocking Rate @ BH	>2%	1,17%	0,26%	0,19%
	Call Drop Rate @ BH	>=2,0%	1,12%	0,67%	0,55%
	HO Success Rate @ BH	>=97%	90,80%	96,73%	97,60%
SUD	TCH Availability	>=99,5%	32,84%	99,41%	99,95%
	Call Set up Success Rate @ BH	>=98%	98,30%	99,44%	99,43%
	SDCCH Blocking Rate @ BH	<=1%	0,19%	0,09%	0,03%
	TCH Blocking Rate @ BH	>2%	1,15%	0,02%	0,08%
	Call Drop Rate @ BH	>=2,0%	1,35%	0,33%	0,44%
	HO Success Rate @ BH	>=97%	91,58%	97,06%	98,17%

CLASSEMENT BRAZZAVILLE 2G



Opérateurs	Total Note	RANG
MTN	72	1
AIRTEL	68	2
AZUR	48	3

MTN a le meilleur réseau 2G de la ville de Brazzaville.

RÉSULTAT: 2G POINTE-NOIRE



Zones	KPIs	Seuils	AZUR	AIRTEL	MTN
CENTRE	TCH Availability	$\geq 99,5\%$	61,40%	99,84%	99,94%
	Call Set up Success Rate @ BH	$\geq 98\%$	98,69%	98,99%	99,67%
	SDCCH Blocking Rate @ BH	$\leq 1\%$	0,46%	0,16%	0,03%
	TCH Blocking Rate @ BH	$> 2\%$	0,05%	0,07%	0,03%
	Call Drop Rate @ BH	$\geq 2,0\%$	0,79%	0,40%	0,32%
	HO Success Rate @ BH	$\geq 97\%$	94,07%	96,21%	98,10%
LITTORAL	TCH Availability	$\geq 99,5\%$	72,70%	99,86%	99,96%
	Call Set up Success Rate @ BH	$\geq 98\%$	98,66%	99,33%	99,31%
	SDCCH Blocking Rate @ BH	$\leq 1\%$	0,21%	0,05%	0,02%
	TCH Blocking Rate @ BH	$> 2\%$	0,00%	0,01%	0,01%
	Call Drop Rate @ BH	$\geq 2,0\%$	0,48%	0,33%	0,32%
	HO Success Rate @ BH	$\geq 97\%$	96,96%	96,90%	98,48%

RÉSULTAT: 2G POINTE-NOIRE



Zones	KPIs	Seuils	AZUR	AIRTEL	MTN
NORD	TCH Availability	>=99,5%	62,05%	99,45%	99,93%
	Call Set up Success Rate @ BH	>=98%	98,56%	98,83%	99,58%
	SDCCH Blocking Rate @ BH	<=1%	0,32%	0,15%	0,02%
	TCH Blocking Rate @ BH	>2%	0,00%	0,15%	0,02%
	Call Drop Rate @ BH	>=2,0%	1,06%	0,42%	0,37%
	HO Success Rate @ BH	>=97%	91,71%	96,45%	98,23%
SUD	TCH Availability	>=99,5%	73,15%	98,94%	99,80%
	Call Set up Success Rate @ BH	>=98%	96,65%	98,43%	99,60%
	SDCCH Blocking Rate @ BH	<=1%	0,31%	0,06%	0,01%
	TCH Blocking Rate @ BH	>2%	0,00%	0,14%	0,03%
	Call Drop Rate @ BH	>=2,0%	1,65%	0,44%	0,42%
	HO Success Rate @ BH	>=97%	92,37%	95,82%	98,05%

CLASSEMENT POINTE-NOIRE 2G



Opérateurs	Total Note	RANG
MTN	72	1
AIRTEL	66	2
AZUR	50	3

MTN a le meilleur réseau 2G de la ville de Pointe-Noire.

RÉSULTAT: 2G UP COUNTRY (INTERIEUR DU PAYS)

Zones	KPIs	Seuils	AZUR	AIRTEL	MTN
BOKO	TCH Availability	>=99,5%		98,73%	96,69%
	Call Set up Success Rate @ BH	>=98%		99,39%	99,58%
	SDCCH Blocking Rate @ BH	<=1%		0,02%	0,00%
	TCH Blocking Rate @ BH	>2%		0,04%	0,00%
	Call Drop Rate @ BH	>=2,0%		0,69%	0,59%
	HO Success Rate @ BH	>=97%		92,47%	95,95%
KINKALA	TCH Availability	>=99,5%		96,56%	99,70%
	Call Set up Success Rate @ BH	>=98%		99,58%	99,27%
	SDCCH Blocking Rate @ BH	<=1%		0,02%	0,01%
	TCH Blocking Rate @ BH	>2%		0,04%	0,02%
	Call Drop Rate @ BH	>=2,0%		0,93%	0,56%
	HO Success Rate @ BH	>=97%		94,06%	96,33%

RÉSULTAT: 2G UP COUNTRY (INTERIEUR DU PAYS)

Zones	KPIs	Seuils	AZUR	AIRTEL	MTN
REGION DE DOLISIE	TCH Availability	>=99,5%	96,61%	99,29%	99,56%
	Call Set up Success Rate @ BH	>=98%	97,17%	99,17%	98,84%
	SDCCH Blocking Rate @ BH	<=1%	0,08%	0,12%	0,27%
	TCH Blocking Rate @ BH	>2%	0,02%	0,17%	0,01%
	Call Drop Rate @ BH	>=2,0%	1,08%	0,80%	0,44%
	HO Success Rate @ BH	>=97%	85,69%	96,31%	98,70%
MADINGOU	TCH Availability	>=99,5%	39,75%	99,76%	99,01%
	Call Set up Success Rate @ BH	>=98%	96,50%	99,00%	98,53%
	SDCCH Blocking Rate @ BH	<=1%	0,02%	0,01%	0,39%
	TCH Blocking Rate @ BH	>2%	1,04%	0,52%	0,03%
	Call Drop Rate @ BH	>=2,0%	3,04%	0,46%	0,52%
	HO Success Rate @ BH	>=97%	96,50%	98,71%	98,40%

- REGION DE DOLISIE:
DOLISIE, YOULOUNGUETE, MILAMILA, MANGANZI, TSILA, NZOUNGOU KIBANGOU.

RÉSULTAT: 2G UP COUNTRY (INTERIEUR DU PAYS)

Zones	KPIs	Seuils	AZUR	AIRTEL	MTN
MVOUTI	TCH Availability	>=99,5%		99,43%	99,88%
	Call Set up Success Rate @ BH	>=98%		99,45%	98,66%
	SDCCH Blocking Rate @ BH	<=1%		0,01%	0,00%
	TCH Blocking Rate @ BH	>2%		0,08%	0,07%
	Call Drop Rate @ BH	>=2,0%		1,09%	0,68%
	HO Success Rate @ BH	>=97%			95,34%
SIBITI	TCH Availability	>=99,5%		99,76%	99,95%
	Call Set up Success Rate @ BH	>=98%		99,43%	98,98%
	SDCCH Blocking Rate @ BH	<=1%		0,01%	0,11%
	TCH Blocking Rate @ BH	>2%		0,07%	0,03%
	Call Drop Rate @ BH	>=2,0%		0,74%	0,56%
	HO Success Rate @ BH	>=97%			96,81%

RÉSULTAT: 2G UP COUNTRY (INTERIEUR DU PAYS)

Zones	KPIs	Seuils	AZUR	AIRTEL	MTN
DJAMBALA	TCH Availability	>=99,5%		99,02%	99,88%
	Call Set up Success Rate @ BH	>=98%		99,50%	98,67%
	SDCCH Blocking Rate @ BH	<=1%		0,04%	0,45%
	TCH Blocking Rate @ BH	>2%		0,30%	0,01%
	Call Drop Rate @ BH	>=2,0%		1,26%	0,60%
	HO Success Rate @ BH	>=97%		97,23%	98,67%
IMPFONDO	TCH Availability	>=99,5%		99,77%	98,56%
	Call Set up Success Rate @ BH	>=98%		99,48%	97,46%
	SDCCH Blocking Rate @ BH	<=1%		0,01%	0,92%
	TCH Blocking Rate @ BH	>2%		0,02%	0,55%
	Call Drop Rate @ BH	>=2,0%		0,89%	2,20%
	HO Success Rate @ BH	>=97%		97,27%	98,95%

RÉSULTAT: 2G UP COUNTRY (INTERIEUR DU PAYS)



Zones	KPIs	Seuils	AZUR	AIRTEL	MTN
REGION D'OWANDO	TCH Availability	>=99,5%	58,17%	99,50%	99,81%
	Call Set up Success Rate @ BH	>=98%	98,66%	99,39%	99,08%
	SDCCH Blocking Rate @ BH	<=1%	0,01%	0,03%	0,20%
	TCH Blocking Rate @ BH	>2%	1,76%	0,00%	0,12%
	Call Drop Rate @ BH	>=2,0%	0,93%	1,00%	0,85%
	HO Success Rate @ BH	>=97%	99,07%	96,97%	96,79%
OUESSO	TCH Availability	>=99,5%	88,09%	98,09%	99,14%
	Call Set up Success Rate @ BH	>=98%	99,50%	99,52%	99,05%
	SDCCH Blocking Rate @ BH	<=1%	0,04%	0,09%	0,33%
	TCH Blocking Rate @ BH	>2%	0,71%	0,01%	0,11%
	Call Drop Rate @ BH	>=2,0%	1,64%	0,91%	0,74%
	HO Success Rate @ BH	>=97%	98,84%	98,12%	98,60%

- REGION D'OWANDO:

OYO, OWANDO, EDOU, OBEYA, NGOKO, ASSOKO, OTSENDE, OBOUYA, MOUEMBE, LIBOKA, ALIMA, NGOLODOUA

CLASSEMENT UP COUNTRY(INTERIEUR DU PAYS) 2G



Opérateurs	Total Note	RANG
MTN	169	1
AIRTEL	166	2
AZUR	53	3

MTN a le meilleur réseau 2G à l'intérieur du pays.



RESULTATS 3G

RÉSULTAT: 3G BRAZZAVILLE

Zones	KPIs	Seuils	AIRTEL	MTN
CENTRE	RRC Connection Setup Success Rate @ BH	>=98%	99,74%	99,69%
	CS voice Call Drop Rate @ BH	>=2,0%	0,32%	0,35%
	CS HO 3G to 2G @ BH	>=97%	96,65%	99,99%
	PS Call Drop Rate @ BH	>=2,0%	0,78%	0,47%
	PS HO 3G to 2G @ BH	>=97%	99,43%	100,00%
	CS Rab Setup Success Rate @ BH	>=98%	99,55%	99,89%
	PS Rab Setup Success Rate @ BH	>=98%	99,62%	99,91%
	Soft HO Success Rate @ BH	>=97%	99,89%	99,95%
LITTORAL	RRC Connection Setup Success Rate @ BH	>=98%	99,89%	99,53%
	CS voice Call Drop Rate @ BH	>=2,0%	0,46%	0,45%
	CS HO 3G to 2G @ BH	>=97%	96,96%	99,97%
	PS Call Drop Rate @ BH	>=2,0%	0,98%	0,61%
	PS HO 3G to 2G @ BH	>=97%	98,24%	100,00%
	CS Rab Setup Success Rate @ BH	>=98%	99,77%	99,85%
	PS Rab Setup Success Rate @ BH	>=98%	99,72%	99,90%
	Soft HO Success Rate @ BH	>=97%	98,46%	99,97%

RÉSULTAT: 3G BRAZZAVILLE



Zones	KPIs	Seuils	AIRTEL	MTN
NORD	RRC Connection Setup Success Rate @ BH	>=98%	99,60%	98,64%
	CS voice Call Drop Rate @ BH	>=2,0%	0,69%	0,49%
	CS HO 3G to 2G @ BH	>=97%	97,16%	99,95%
	PS Call Drop Rate @ BH	>=2,0%	0,85%	0,53%
	PS HO 3G to 2G @ BH	>=97%	99,39%	100,00%
	CS Rab Setup Success Rate @ BH	>=98%	99,56%	99,83%
	PS Rab Setup Success Rate @ BH	>=98%	99,64%	99,89%
	Soft HO Success Rate @ BH	>=97%	98,97%	99,93%
SUD	RRC Connection Setup Success Rate @ BH	>=98%	99,82%	99,63%
	CS voice Call Drop Rate @ BH	>=2,0%	0,44%	0,38%
	CS HO 3G to 2G @ BH	>=97%	96,51%	99,94%
	PS Call Drop Rate @ BH	>=2,0%	0,92%	0,48%
	PS HO 3G to 2G @ BH	>=97%	98,60%	100,00%
	CS Rab Setup Success Rate @ BH	>=98%	99,70%	99,90%
	PS Rab Setup Success Rate @ BH	>=98%	99,68%	99,92%
	Soft HO Success Rate @ BH	>=97%	99,77%	99,97%

CLASSEMENT BRAZZAVILLE 3G



Opérateurs	Total Note	RANG
MTN	96	1
AIRTEL	93	2

MTN a le meilleur réseau 3G à Brazzaville.

RÉSULTAT: 3G POINTE-NOIRE



Zones	KPIs	Seuils	AIRTEL	MTN
CENTRE	RRC Connection Setup Success Rate @ BH	>=98%	99,93%	99,55%
	CS voice Call Drop Rate @ BH	>=2,0%	0,39%	0,36%
	CS HO 3G to 2G @ BH	>=97%	94,26%	99,97%
	PS Call Drop Rate @ BH	>=2,0%	0,63%	0,38%
	PS HO 3G to 2G @ BH	>=97%	98,90%	100,00%
	CS Rab Setup Success Rate @ BH	>=98%	99,65%	99,92%
	PS Rab Setup Success Rate @ BH	>=98%	99,28%	99,94%
	Soft HO Success Rate @ BH	>=97%	97,61%	99,97%
LITTORAL	RRC Connection Setup Success Rate @ BH	>=98%	99,89%	99,66%
	CS voice Call Drop Rate @ BH	>=2,0%	0,36%	0,30%
	CS HO 3G to 2G @ BH	>=97%	94,65%	99,96%
	PS Call Drop Rate @ BH	>=2,0%	0,86%	0,31%
	PS HO 3G to 2G @ BH	>=97%	98,92%	100,00%
	CS Rab Setup Success Rate @ BH	>=98%	99,74%	99,93%
	PS Rab Setup Success Rate @ BH	>=98%	99,63%	99,94%
	Soft HO Success Rate @ BH	>=97%	97,37%	99,99%

RÉSULTAT: 3G POINTE-NOIRE



Zones	KPIs	Seuils	AIRTEL	MTN
NORD	RRC Connection Setup Success Rate @ BH	>=98%	99,90%	99,74%
	CS voice Call Drop Rate @ BH	>=2,0%	0,65%	0,38%
	CS HO 3G to 2G @ BH	>=97%	94,13%	99,94%
	PS Call Drop Rate @ BH	>=2,0%	0,92%	0,46%
	PS HO 3G to 2G @ BH	>=97%	99,47%	100,00%
	CS Rab Setup Success Rate @ BH	>=98%	99,69%	99,92%
	PS Rab Setup Success Rate @ BH	>=98%	99,57%	99,94%
	Soft HO Success Rate @ BH	>=97%	98,93%	99,98%
SUD	RRC Connection Setup Success Rate @ BH	>=98%	99,93%	99,70%
	CS voice Call Drop Rate @ BH	>=2,0%	0,53%	0,41%
	CS HO 3G to 2G @ BH	>=97%	96,11%	99,94%
	PS Call Drop Rate @ BH	>=2,0%	0,92%	0,50%
	PS HO 3G to 2G @ BH	>=97%	98,36%	100,00%
	CS Rab Setup Success Rate @ BH	>=98%	99,75%	99,94%
	PS Rab Setup Success Rate @ BH	>=98%	99,55%	99,95%
	Soft HO Success Rate @ BH	>=97%	98,43%	99,98%

CLASSEMENT POINTE NOIRE 3G



Opérateurs	Total Note	RANG
MTN	96	1
AIRTEL	89	2

MTN a le meilleur réseau 3G dans la ville de Pointe Noire.

RÉSULTAT: 3G UP-COUNTRY



Zones	KPIs	Seuils	AIRTEL	MTN
DOLISIE	RRC Connection Setup Success Rate @ BH	>=98%	99,87%	99,74%
	CS voice Call Drop Rate @ BH	>=2,0%	0,65%	0,91%
	CS HO 3G to 2G @ BH	>=97%	96,52%	99,95%
	PS Call Drop Rate @ BH	>=2,0%	0,99%	0,94%
	PS HO 3G to 2G @ BH	>=97%	99,59%	100,00%
	CS Rab Setup Success Rate @ BH	>=98%	99,59%	99,82%
	PS Rab Setup Success Rate @ BH	>=98%	99,74%	99,86%
	Soft HO Success Rate @ BH	>=97%	99,84%	99,97%
MADINGOU	RRC Connection Setup Success Rate @ BH	>=98%	99,43%	99,71%
	CS voice Call Drop Rate @ BH	>=2,0%	1,02%	0,74%
	CS HO 3G to 2G @ BH	>=97%	98,44%	99,75%
	PS Call Drop Rate @ BH	>=2,0%	1,05%	1,04%
	PS HO 3G to 2G @ BH	>=97%	98,68%	100,00%
	CS Rab Setup Success Rate @ BH	>=98%	98,02%	99,59%
	PS Rab Setup Success Rate @ BH	>=98%	99,91%	99,89%
	Soft HO Success Rate @ BH	>=97%	95,16%	99,96%

- REGION DE DOLISIE:
DOLISIE, MANGANZI, MILA MILA, TSILA, YOULOUNGUETE

RÉSULTAT: 3G UP-COUNTRY

Zones	KPIs	Seuils	AIRTEL	MTN
DJAMBALA	RRC Connection Setup Success Rate @ BH	>=98%	99,81%	99,81%
	CS voice Call Drop Rate @ BH	>=2,0%	0,78%	0,28%
	CS HO 3G to 2G @ BH	>=97%	96,82%	99,40%
	PS Call Drop Rate @ BH	>=2,0%	1,40%	0,35%
	PS HO 3G to 2G @ BH	>=97%	99,32%	100,00%
	CS Rab Setup Success Rate @ BH	>=98%	99,51%	99,60%
	PS Rab Setup Success Rate @ BH	>=98%	99,85%	99,57%
	Soft HO Success Rate @ BH	>=97%	98,69%	99,98%
IMPFONDO	RRC Connection Setup Success Rate @ BH	>=98%		97,02%
	CS voice Call Drop Rate @ BH	>=2,0%		1,15%
	CS HO 3G to 2G @ BH	>=97%		100,00%
	PS Call Drop Rate @ BH	>=2,0%		2,40%
	PS HO 3G to 2G @ BH	>=97%		99,95%
	CS Rab Setup Success Rate @ BH	>=98%		99,72%
	PS Rab Setup Success Rate @ BH	>=98%		99,65%
	Soft HO Success Rate @ BH	>=97%		99,92%

RÉSULTAT: 3G UP-COUNTRY



Zones	KPIs	Seuils	AIRTEL	MTN
OWANDO	RRC Connection Setup Success Rate @ BH	>=98%	99,15%	98,78%
	CS voice Call Drop Rate @ BH	>=2,0%	1,19%	0,42%
	CS HO 3G to 2G @ BH	>=97%	97,84%	99,81%
	PS Call Drop Rate @ BH	>=2,0%	2,06%	0,77%
	PS HO 3G to 2G @ BH	>=97%	97,79%	100,00%
	CS Rab Setup Success Rate @ BH	>=98%	98,98%	99,76%
	PS Rab Setup Success Rate @ BH	>=98%	99,66%	99,71%
	Soft HO Success Rate @ BH	>=97%	94,95%	99,97%
GAMBOMA	RRC Connection Setup Success Rate @ BH	>=98%	99,64%	99,01%
	CS voice Call Drop Rate @ BH	>=2,0%	0,40%	0,56%
	CS HO 3G to 2G @ BH	>=97%	97,29%	99,88%
	PS Call Drop Rate @ BH	>=2,0%	2,80%	5,80%
	PS HO 3G to 2G @ BH	>=97%	95,05%	100,00%
	CS Rab Setup Success Rate @ BH	>=98%	99,84%	99,62%
	PS Rab Setup Success Rate @ BH	>=98%	99,85%	99,77%
	Soft HO Success Rate @ BH	>=97%	97,47%	99,90%

- REGION D'OWANDO:
OYO;OWANDO;EDOU;LIBOKA;OBOUYA;NGOLODOUA

RÉSULTAT: 3G UP-COUNTRY



Zones	KPIs	Seuils	AIRTEL	MTN
OUESSO	RRC Connection Setup Success Rate @ BH	>=98%	99,32%	99,64%
	CS voice Call Drop Rate @ BH	>=2,0%	1,73%	0,32%
	CS HO 3G to 2G @ BH	>=97%	98,32%	98,99%
	PS Call Drop Rate @ BH	>=2,0%	2,21%	0,44%
	PS HO 3G to 2G @ BH	>=97%	99,55%	100,00%
	CS Rab Setup Success Rate @ BH	>=98%	99,37%	99,79%
	PS Rab Setup Success Rate @ BH	>=98%	98,24%	99,71%
	Soft HO Success Rate @ BH	>=97%	83,99%	99,97%
KELLE	RRC Connection Setup Success Rate @ BH	>=98%	99,64%	94,41%
	CS voice Call Drop Rate @ BH	>=2,0%	0,40%	0,55%
	CS HO 3G to 2G @ BH	>=97%	97,29%	100,00%
	PS Call Drop Rate @ BH	>=2,0%	2,80%	1,05%
	PS HO 3G to 2G @ BH	>=97%	95,05%	100,00%
	CS Rab Setup Success Rate @ BH	>=98%	99,84%	99,73%
	PS Rab Setup Success Rate @ BH	>=98%	99,85%	99,90%
	Soft HO Success Rate @ BH	>=97%	97,47%	99,99%

CLASSEMENT

Opérateurs	Total Note	RANG
MTN	184	1
AIRTEL	146	2

MTN a le meilleur réseau 3G à l'intérieur du pays.

CONCLUSION



MTN présentant la meilleure qualité sur absolument toutes les catégories, est par voie de conséquence, déclaré MEILLEUR RESEAU 2G et 3G sur toute l'étendue du territoire, pour le quatrième trimestre 2017.

Merci
de votre aimable attention